

COMMUNIQUÉ DE PRESSE

Michelin, Navya et beti concluent un partenariat technologique et lancent leur première expérimentation de mobilité autonome dans le cadre du Think & Do Tank Movin'On

Villeurbanne, France, le 17 juin 2022 – 7h30 CEST – NAVYA (FR0013018041- Navya), un leader des systèmes de mobilité autonome annonce avoir signé un accord de coopération tripartite avec Michelin, un leader mondial de l'industrie pneumatique et de la mobilité durable et beti, l'opérateur de réseaux de mobilité automatisée, spécialiste des zones touristiques et des territoires ruraux.

Cet accord vise à accélérer le développement et l'expérimentation de solutions pneumatiques et non-pneumatiques développées par Michelin en les intégrant dans des navettes autonomes conçues par Navya et déployées en conditions réelles dans un environnement rural avec l'opérateur beti.

En associant leurs compétences par l'intermédiaire de Movin'On, le premier écosystème mondial d'anticipation stratégique et de co-innovation en faveur de la mobilité durable, Michelin, Navya et beti vont couvrir tous les enjeux liés à la liaison au sol, avec l'objectif de co-développer des solutions airless connectées incluant la gestion de données.

Ce partenariat entre deux experts de la mobilité autonome et un géant mondial de la mobilité durable permet également de construire une chaîne de valeur solide, indispensable au développement et à la montée en puissance de la filière de la mobilité autonome partagée.

Navya et beti poursuivent ainsi leur collaboration opérationnelle et stratégique, déjà concrétisée par le succès de leurs précédentes expérimentations communes (Val de Drôme et Val Thorens) et sont heureux de mutualiser leurs expertises avec le groupe Michelin pour créer un véritable écosystème d'excellence au service d'une mobilité autonome durable et inclusive, portée par leur ancrage fort dans les territoires.

Cette première collaboration concrète résulte des nombreux échanges entre les équipes de Michelin, Navya et beti dans le cadre de leur participation active à Movin'On.

Erik Grab, Directeur de Movin'On : « *Au travers de ce partenariat, chacune des trois entreprises, en fonction de ses propres impératifs stratégiques et de ses domaines d'excellences, a su trouver en Movin'On une plateforme propice à l'anticipation stratégique des marchés de la mobilité de demain et à l'expérimentation de nouvelles solutions de mobilité durable. La complémentarité de leurs expertises respectives témoigne de la force de la co-innovation pour agir en faveur d'une mobilité facteur de progrès. Cette première expérimentation de mobilité autonome à l'initiative d'entreprises partenaires de Movin'On est promesse d'impacts et nous nous en réjouissons collectivement.* »

Emmanuel Custodero, Directeur Scientifique du Groupe MICHELIN : « *Le groupe Michelin a toujours été pionnier en matière de mobilité durable et s'inscrit logiquement dans le développement de solutions et services dédiés à la mobilité autonome. Le transport partagé autonome s'annonce déjà comme un pilier incontournable de la mobilité durable dans les années à venir et son histoire s'écrit maintenant. Chez Michelin, nous sommes convaincus que la collaboration est un excellent moyen pour les acteurs industriels de rester à la pointe en matière de technologies stratégiques. Ce partenariat avec Navya et beti, experts de leurs domaines, en est la parfaite illustration. Navya détient une avance technologique et industrielle probante avec la conception, la fabrication et le déploiement de navettes (plus de 200 ont été expérimentées dans le monde), et l'opérateur beti est un leader actif et reconnu dans le développement de la mobilité rurale. Ensemble nous partageons la même vision et la même exigence pour l'émergence d'une mobilité durable et inclusive partout, pour tous.* »

Benjamin Beaudet, Directeur Général de beti : « *Avec Navya et Michelin, beti poursuit son ambition*

de mettre à disposition des territoires ruraux des solutions de mobilité autonomes sûres et efficaces. En étant au cœur de partenariats structurants, capitalisant sur nos synergies respectives, beti va contribuer à la création des expériences et des services qui vont façonner la mobilité des personnes et des marchandises dans les années à venir ».

Sophie Desormière, Présidente du directoire de Navya : « *Ce partenariat avec beti et le groupe Michelin nous permet de créer les meilleures conditions pour renforcer notre leadership technologique et commercial avec des opportunités de créer de nouveaux services associés pour répondre toujours mieux aux attentes des professionnels et des usagers. Bénéficiaire des moyens, expertises, infrastructures ainsi que de la renommée mondiale du groupe Michelin, est un atout majeur pour Navya qui concrétise une étape supplémentaire dans la poursuite de son développement stratégique vers la compétitivité et la croissance ».*

A propos de Movin'On

Movin'On est le premier écosystème mondial d'anticipation stratégique et de co-innovation qui fédère plus de 300 grands acteurs de la mobilité durable, publics et privés, collectifs et individuels : grandes entreprises, villes, pays, organisations internationales, startups, académiques, individus et experts de la société civile. Movin'On accélère la concrétisation de solutions notamment grâce au Movin'On LAB, un think-and-do tank et à ses Communautés d'Intérêt. Chaque année, l'écosystème Movin'On organise des événements, physiques ou numériques, pour passer concrètement de l'ambition à l'action.

Pour en savoir plus, rendez-vous sur www.movinonconnect.com

A propos de Michelin

Michelin a pour ambition d'améliorer durablement la mobilité de ses clients. Leader dans le secteur de la mobilité, Michelin conçoit, fabrique et distribue les pneumatiques les plus adaptés à leurs besoins et à leurs usages ainsi que des services et des solutions pour améliorer l'efficacité des transports. Michelin propose également des offres qui font vivre à ses clients des moments uniques au cours de leurs voyages et de leurs déplacements. Michelin développe aussi des matériaux de haute technologie destinés à de nombreux domaines. Basé à Clermont Ferrand, Michelin est présent dans 177 pays, emploie 124 760 personnes et exploite 68 usines de pneumatiques qui, ensemble, ont produit environ 173 millions de pneus en 2021. (www.michelin.com).

SERVICE DE PRESSE DU GROUPE MICHELIN +33 (0) 1 45 66 22 22 7J/7J www.michelin.com
@MichelinPress 27 cours de l'Île Seguin, 92100 Boulogne-Billancourt

A propos de beti

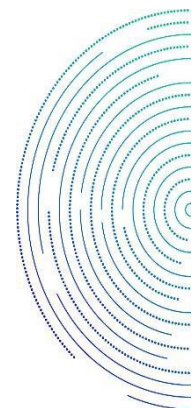
Spin off d'une PME familiale, bertolami, opérateur de mobilité depuis 70 ans dans les territoires ruraux, beti assure depuis 2019 le déploiement de réseaux de mobilité automatisée dans des territoires peu denses ou touristiques. 2 premières mondiales ont été opérées avec des navettes autonomes Navya à Val Thorens afin d'assurer une mobilité horizontale dans une station de ski et sur Crest Val de Drôme pour une mobilité rurale automatisée à l'échelle d'un territoire. beti développe son expertise avec une approche systémique associant des acteurs comme Eurovia filiale du groupe VINCI ou la MACIF leader de la communauté d'intérêt du véhicule autonome au sein du Movin'On.

Contact Presse : Benjamin Beudet - +33 (0) 6 76 92 37 07 – benjamin.beudet@bertolami.fr

A propos de NAVYA

Créée en 2014, NAVYA est un leader français spécialisé dans la fourniture de systèmes de mobilité autonome et de services associés. Avec 280 collaborateurs en France (Paris et Lyon), aux États-Unis (Michigan) et à Singapour, NAVYA ambitionne d'être l'acteur de référence des systèmes de mobilité autonome de niveau 4 pour le transport de passagers et de biens. Depuis 2015, NAVYA a été la première société à mettre en service des solutions de mobilité autonome.

La navette Autonome[®] Shuttle, principal axe de développement, est dédiée au transport de passagers. Depuis son lancement, plus de 200 exemplaires ont été commercialisés dans 25 pays au 31 décembre 2021. Le Tracteur Autonome[®] Tract est quant à lui destiné au transport de biens. Engagée dans une démarche RSE ambitieuse, la Société mène une politique active en la matière comme l'illustre l'obtention de la certification ISO 9001 en septembre 2021. Les groupes Valeo et Keolis font partie des actionnaires historiques de NAVYA.



NAVYA est cotée sur le marché réglementé d'Euronext à Paris (code ISIN : FR0013018041 - Navya). Pour plus d'informations : www.navya.tech



Contacts

NAVYA

Responsable RSE, Marketing & Communication

Nathalie Marcy

nathalie.marcy@navya.tech

+33 (0)7 63 20 00 52

Directeur financier

Benoit Jacheet

finance@navya.tech

NewCap

Relations Investisseurs

Thomas Grojean

Nicolas Fossiez

navya@newcap.eu

+33 (0)1 44 71 94 94

NewCap

Relations Media

Nicolas Merigeau

navya@newcap.eu

+33 (0)1 44 71 94 98